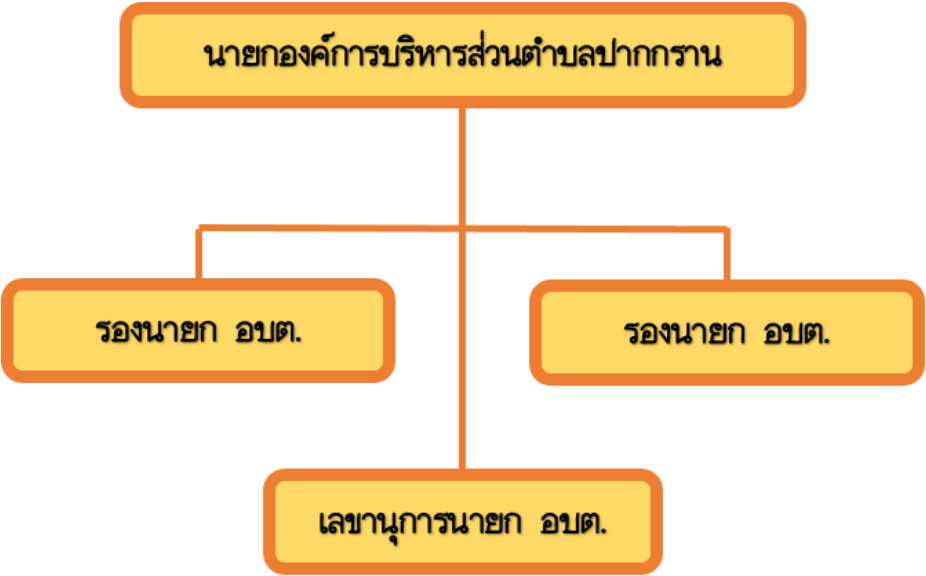


โครงสร้างองค์การบริหารส่วนตำบลปากกระวาน



โครงสร้างส่วนราชการ

ปลัดองค์การบริหารส่วนตำบล

หน่วยตรวจสอบภายใน

รองปลัดองค์การบริหารส่วนตำบล

สำนักปลัด

- งานบริหารงานทั่วไป
- งานวิเคราะห์นโยบายและแผน
- งานนิติการ
- งานป้องกันและบรรเทาสาธารณภัย
- งานการเจ้าหน้าที่
- งานส่งเสริมสวัสดิการสังคม
- งานบริหารงานสาธารณสุข

กองคลัง

- งานการเงินและบัญชี
- งานพัฒนารายได้
- งานแผนที่ภาษี และทะเบียนทรัพย์สิน
- งานพัสดุและทรัพย์สิน

กองช่าง

- งานแบบแผนและก่อสร้าง
- งานควบคุมอาคาร
- งานสาธารณสุขโรค
- งานผังเมือง

กองการศึกษา ศาสนาและวัฒนธรรม

- งานบริหารการศึกษา
- งานส่งเสริมการศึกษา ศาสนาและวัฒนธรรม